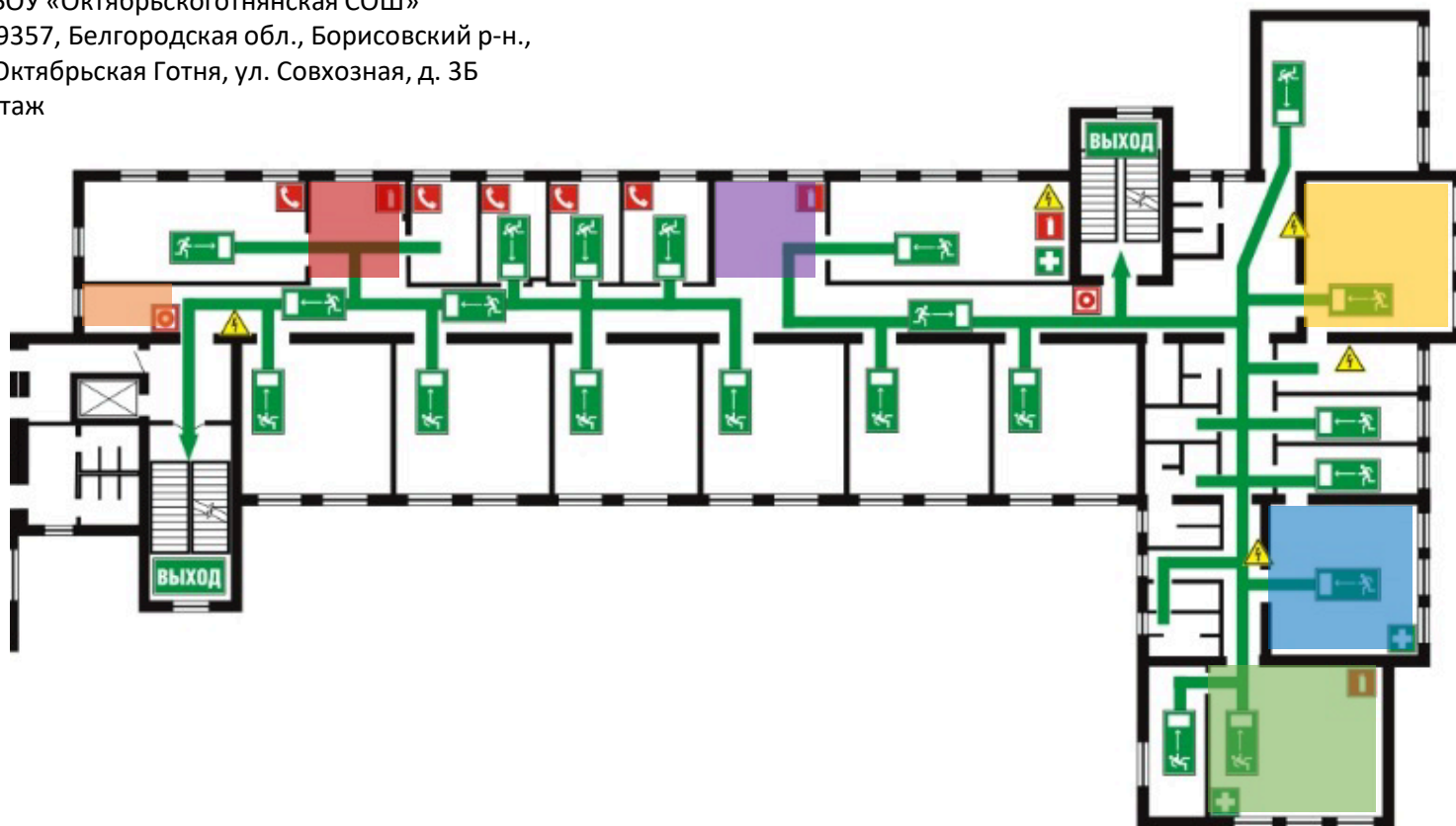


**Проект дизайна и зонирования.  
Центр «Точка роста»  
МБОУ «Октябрьскоготнянская СОШ»  
309357, Белгородская обл., Борисовский р-н.,  
с. Октябрьская Готня, ул. Совхозная, д. 3Б  
2 этаж**

Зонирование. Центр «Точка роста»  
МБОУ «Октябрьскоготнянская СОШ»  
309357, Белгородская обл., Борисовский р-н.,  
с. Октябрьская Готня, ул. Совхозная, д. 3Б  
2 этаж



- Кабинет информатики, 35,46 кв.м.
- Кабинет физики, 35,34 кв.м.
- Кабинет химии и биологии, 41,70 кв.м.
- Помещения общего пользования
- Помещения общего пользования. Рекреация
- Помещения общего пользования. Рекреация

Лаборатории располагаются на 2 этаже здания МБОУ «Октябрьскоготнянская СОШ» в помещениях кабинетов химии (химическая и биологическая лаборатория), физики (физическая лаборатория) и информатики (технологическая лаборатория).

Рекреационные зоны (помещения общего пользования) размещены в холле коридора.

## Химическая и биологическая лаборатория



Цветовая гамма: основной цвет стен и потолка – чистый белый (RAL 9010); цветовой акцент – зеленый (RAL 6017 майский зеленый) использован в виде ненавязчивых акцентов мебели и декора, серый цвет (серый шелк RAL7044) использован в виде акцентов в элементах декора.

Потолок белый. Освещение: светильники квадратные, потолочные светодиодные.

На окнах жалюзи белого цвета.

Мебель: столы лабораторные двухместные (6 шт.) стулья ученические (12 шт.) У стены в конце лаборатории шкафы и полки (цвет – светлое дерево). Рабочий стол преподавателя удлиненный (1 шт.), кресло офисное для преподавателя (1 шт.). Доска магнитно-меловая. Стеллажи и шкафы для хранения посуды, реактивов, прочего оборудования расположены в лаборантской.

## Физическая лаборатория



Цветовая гамма: основной цвет стен и потолка – чистый белый (RAL 9010); цветовой акцент – синий (RAL 5015 небесно-синий) использован в виде ненавязчивых акцентов декора, серый цвет (серый шелк RAL7044) использован в виде акцентов в элементах декора.

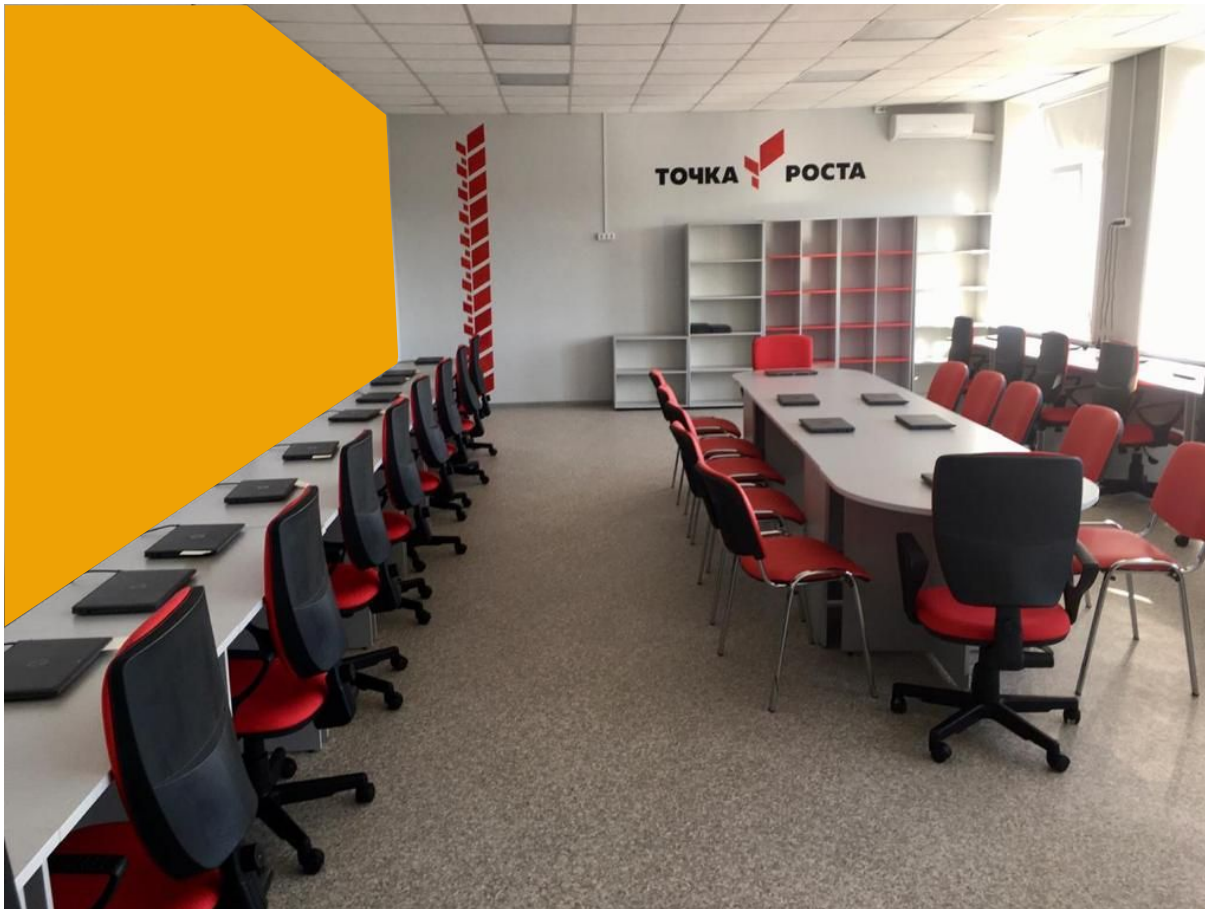
Потолок белый. Освещение: светильники квадратные, потолочные светодиодные.

На окнах жалюзи белого цвета.

Мебель: столы лабораторные двухместные (6 шт.) стулья ученические (12 шт.) Рабочий стол преподавателя удлиненный (1 шт.), кресло офисное для преподавателя (1 шт.). Доска магнитно-меловая. Стеллажи и шкафы для хранения оборудования расположены в лаборантской.



## Технологическая лаборатория



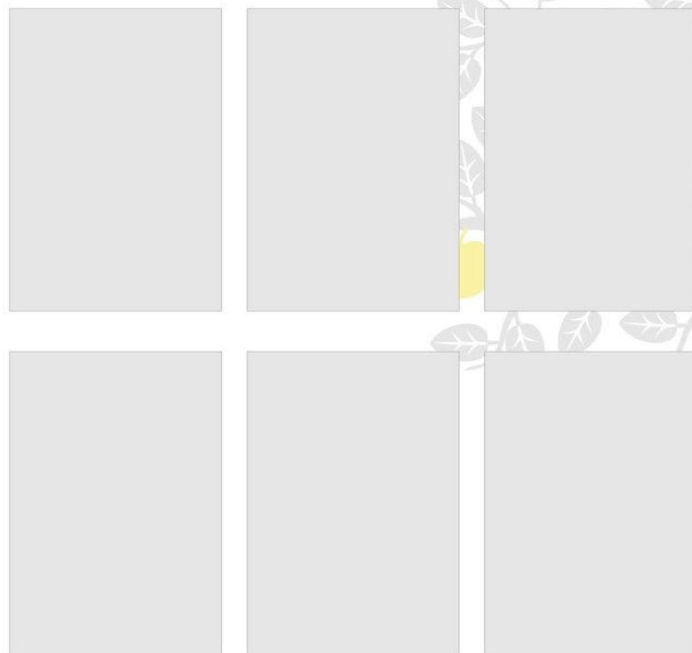
Цветовая гамма: основной цвет стен и потолка – чистый белый (RAL 9010); цветовой акцент – желтый (RAL 1037 солнечно-желтый) использован в виде акцентов декора, красный цвет (RAL 2002 алый) использован в виде акцентов в элементах мебели и декора.

Потолок белый. Освещение: светильники квадратные, потолочные .

На окнах жалюзи белого цвета.

Мебель: ученические столы одноместные (12 шт.) стулья офисные (12 шт.), стол для практических работ (1 шт.) У стены в конце лаборатории - полки (цвет – светлое дерево) У противоположной стены расположен интерактивный комплекс. Рабочий стол преподавателя удлиненный (1 шт.), кресло офисное для преподавателя (1 шт.). Доска магнитно-меловая. Стеллажи и шкафы для хранения оборудования расположены в лаборантской.

## Информационный стенд



В холле школы размещен брендированный информационный стенд.

Ячейки информационного стенда предназначены для размещения информации о центре «Точка роста» школы: описание, фотографии, расписание, мероприятия, объявления и прочее.

### СПЕЦИФИКАЦИЯ НА ИЗГОТОВЛЕНИЕ

Размер: 1200×900 мм

Материал: белый пластик ПВХ толщиной 8 мм с печатью и защитной ламинацией.

Карманы из оргстекла.

## Помещения общего пользования. Рекреация

